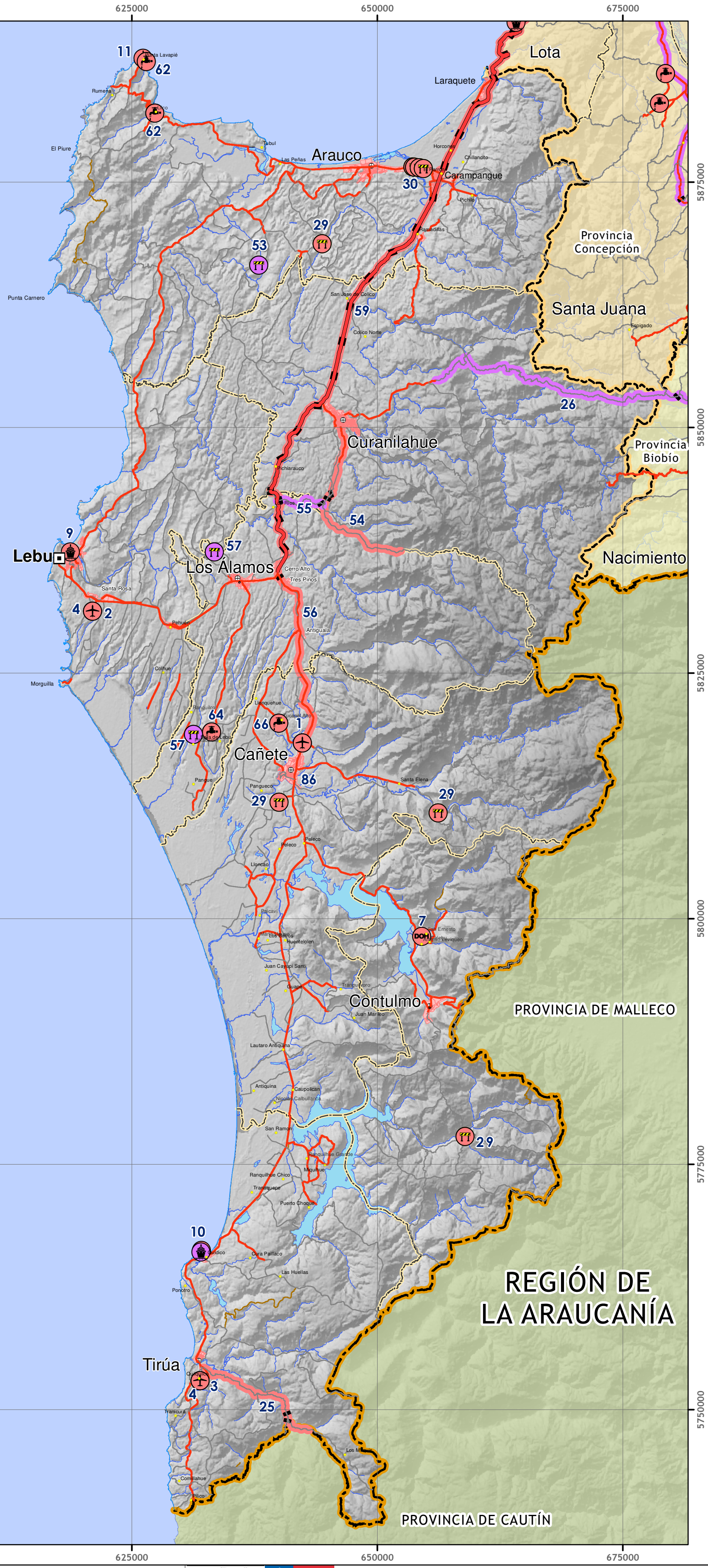


N°	CÓDIGO BIP	NOMBRE DEL PROYECTO	ETAPA	N/A
DIRECCIÓN DE AEROPUERTOS				
1	30370325-0	MEJORAMIENTO INTEGRAL AERÓDROMO LAS MISIONES, CAÑETE	EJECUCIÓN	N
2	40038533-0	CONSERVACIÓN RUTINARIA AERÓDROMO LOS PEHUENCHES, LEBU	EJECUCIÓN	N
3	40030667-0	CONSERVACIÓN AERÓDROMO LEQUECAHUE, TIRÚA	EJECUCIÓN	N
4	40029474-1	CONSERVACIÓN MENOR RED AEROPORTUARIA	EJECUCIÓN	N/A
DIRECCIÓN DE OBRAS HIDRÁULICAS				
5*	40047586-0	CONSERVACIÓN OBRAS FISCALES DE RIEGO, 2023 - 2025	EJECUCIÓN	N
6*	40002538-0	CONSERVACIÓN OBRAS FLUVIALES	EJECUCIÓN	N
7	40026201-0	DIAGNÓSTICO PLAN MAESTRO RÍO EUCURA Y AFLUENTES, CONTULMO	EJECUCIÓN	A
DIRECCIÓN DE OBRAS PORTUARIAS				
8*	40037692-0	CONSERVACIÓN OBRAS PORTUARIAS MENORES 2022-2023, BIOBÍO	EJECUCIÓN	A
9	30366073-0	CONSERVACIÓN CALADO VÍA DE NAVEGACIÓN RÍO LEBU, LEBU	EJECUCIÓN	A
10	40047075-0	CONSTRUCCIÓN FRENTE DE ATRAQUE CALETA QUIDICO, TIRÚA	EJECUCIÓN	N
	30363372-0	CONSTRUCCIÓN OBRAS DE ABRIGO CALETA QUIDICO, TIRÚA	DISEÑO	N
11	40010940-0	CONSTRUCCIÓN MUELLE Y AMPLIACIÓN EXPLANADA CALETA PUNTA LAVAPIE, ARAUCO	EJECUCIÓN	N
DIRECCIÓN DE VIALIDAD				
12*	40011102-0	CONSERVACIÓN GLOBAL MIXTA CAMINOS RED VIAL, 2020	EJECUCIÓN	A
13*	40049911-0	CONSERVACIÓN CAMINOS BÁSICOS, 2024	EJECUCIÓN	N
14*	40046662-0	CONSERVACIÓN RED VIAL, PROVINCIA DE ARAUCO Y BIOBÍO	EJECUCIÓN	A
15*	40040130-0	CONSERVACIÓN RED VIAL, 2023 EXPANSIÓN	EJECUCIÓN	A
16*	40049799-0	CONSERVACIÓN RED VIAL ADMINISTRACIÓN DIRECTA, 2024	EJECUCIÓN	N
17*	40002712-0	CONSERVACIÓN GLOBAL MIXTA CAMINOS RED VIAL, 2019-2024	EJECUCIÓN	A
18*	40049836-0	CONSERVACIÓN RED VIAL, 2024-2026	EJECUCIÓN	N
19*	40046657-0	CONSERVACIÓN CAMINOS COMUNIDADES INDÍGENAS, PROVINCIAS DE ARAUCO Y BIOBÍO	EJECUCIÓN	A
20*	40035396-0	CONSERVACIÓN CAMINOS BÁSICOS, 2021-2023	EJECUCIÓN	A
22*	40050034-0	CONSERVACIÓN GLOBAL MIXTA CAMINOS RED VIAL, 2024-2028	EJECUCIÓN	N
23*	40046663-0	CONSERVACIÓN CAMINOS BÁSICOS, PROVINCIA DE ARAUCO Y BIOBÍO	EJECUCIÓN	A
24*	40045968-0	CONSERVACIÓN GLOBAL DE CAMINOS, 2022 - 2024	EJECUCIÓN	A
25	30395625-0	MEJORAMIENTO RUTA P-721; P-722 SECTOR TIRÚA-LONCOTRIPAY-LOS MAQUIS, TIRÚA	EJECUCIÓN	A
26	30077015-0	MEJORAMIENTO Y CONSTRUCCIÓN CAMINO CURANILAHUE - NACIMIENTO POR BAJO LOS RÍOS	EJECUCIÓN	A
	40011265-0		DISEÑO	N
27*	40035384-9	CONSERVACIÓN RED VIAL PERÍODO 2021-2023, PLAN DE RECUPERACIÓN	EJECUCIÓN	A
28*	40027103-9	CONSERVACIÓN CAMINOS BÁSICOS 2020, PLAN DE RECUPERACIÓN	EJECUCIÓN	A
29	40030425-0	CONSERVACIÓN PUENTES MENORES DE MADERA II ETAPA	EJECUCIÓN	A
30	40038845-0	CONSERVACIÓN DE PUENTES CON DIAGNÓSTICO PRIMERA ETAPA	EJECUCIÓN	A
31*	40038493-0	CONSERVACIÓN GLOBAL MIXTA CAMINOS RED VIAL, 2023	EJECUCIÓN	A
32*	40029493-0	CONSERVACIÓN GLOBAL DE CAMINOS, 2020 - 2022	EJECUCIÓN	A
33*	40049865-0	CONSERVACIÓN PLAN INDÍGENA, 2024-2026	EJECUCIÓN	N
34*	40038494-0	CONSERVACIÓN GLOBAL DE CAMINOS, 2023	EJECUCIÓN	A
35*	40043729-0	CONSERVACIÓN CAMINOS BÁSICOS, 2023 P4	EJECUCIÓN	A
36*	40046658-0	CONSERVACIÓN CAMINOS BÁSICOS, PROVINCIAS DE ARAUCO Y BIOBÍO	EJECUCIÓN	A
37*	40039139-0	CONSERVACIÓN SEGURIDAD VIAL RED VIAL, 2022-2023	EJECUCIÓN	A
38*	40011102-0	CONSERVACIÓN GLOBAL MIXTA CAMINOS RED VIAL, 2020	EJECUCIÓN	A
39*	40050301-0	CONSERVACIÓN DE ELEMENTOS DE SEGURIDAD VIAL	EJECUCIÓN	N
40*	40050302-0	CONSERVACIÓN ZONAS DE ESCUELA	EJECUCIÓN	N
41*	40050303-0	CONSERVACIÓN DE PASADAS URBANAS - TRAVESÍAS	EJECUCIÓN	N
42*	40049836-0	CONSERVACIÓN RED VIAL, 2024-2026	EJECUCIÓN	N
43*	40035384-9	CONSERVACIÓN RED VIAL, 2021-2023, PLAN DE RECUPERACIÓN	EJECUCIÓN	A
44*	40002712-0	CONSERVACIÓN GLOBAL MIXTA CAMINOS RED VIAL, 2019-2024	EJECUCIÓN	A
45*	40038493-0	CONSERVACIÓN GLOBAL MIXTA CAMINOS RED VIAL, 2023	EJECUCIÓN	A
46*	40050034-0	CONSERVACIÓN GLOBAL MIXTA CAMINOS RED VIAL, 2024-2028	EJECUCIÓN	N
47*	40050035-0	CONSERVACIÓN GLOBAL CAMINOS RED VIAL, 2024-2028	EJECUCIÓN	A
49*	40011105-0	CONSERVACIÓN CAMINOS PLAN INDÍGENA, 2020	EJECUCIÓN	A
49*	40047784-0	CONSERVACIÓN DE SEGURIDAD EN ZONAS DE ESCUELA 2022-2024	EJECUCIÓN	A
50*	40047693-0	CONSERVACIÓN DE SEGURIDAD VIAL RED VIAL, 2022-2023	EJECUCIÓN	A
51*	40002721-0	CONSERVACIÓN CAMINOS PLAN INDÍGENA, 2019	EJECUCIÓN	A
52	40038305-0	REPOSICIÓN PUENTE RANQUILCO EN RUTA P-544, LOS ÁLAMOS	DISEÑO	A
53	40044942-0	REPOSICIÓN PUENTE CHILE EN RUTA P-348, ARAUCO	DISEÑO	A
54	40030384-0	MEJORAMIENTO RUTA P-436 CRUCE RUTA 160 (LOS RÍOS)-CRUCE RUTA P-424 (TRONGOL BAJO)	DISEÑO	A
55	30136947-0	MEJORAMIENTO RUTA CURANILAHUE-TRONGOL BAJO, CURANILAHUE	EJECUCIÓN	N
56	40046876-0	REPOSICIÓN P-60-R, TRES PINOS-LAS MISIONES, LOS ÁLAMOS Y CAÑETE	EJECUCIÓN	N
57	40027219-0	REPOSICIÓN PUENTE CUPAÑO EN RUTA P-464, ARAUCO	DISEÑO	A
DIRECCIÓN GENERAL DE AGUAS				
58	30480777-0	DIAGNÓSTICO HIDROLÓGICO E HIDROGEOLÓGICO ISLAS SANTA MARÍA (CORONEL) Y MOCHA (TIRÚA)	EJECUCIÓN	N
DIRECCIÓN GENERAL DE CONCESIONES				
59	VARIOS	RUTA 160, TRAMO TRES PINOS ACCESO NORTE A CORONEL	EJECUCIÓN	A
SERVICIOS SANITARIOS RURALES				
60*	40027929-0	ESTUDIO MEJORAMIENTO SSR, GLOSA 05	PREFACTIBILIDAD	N/A
			EJECUCIÓN	N
61*	40020346-0	CONSERVACIÓN MANTENCIÓN Y AMPLIACIÓN SSR, GLOSA 5	EJECUCIÓN	N/A
62	40037913-0	CONSERVACIÓN SISTEMAS SSR POR SEQUÍA 2022 - 2023	EJECUCIÓN	A
63	40009585-0	MEJORAMIENTO Y AMPLIACIÓN SSR ISLA MOCHA, LEBU	EJECUCIÓN	N
64	40041762-0	CONSERVACIÓN SSR SARA DE LEBU, LOS ÁLAMOS	EJECUCIÓN	A
65*	40042151-0	CONSERVACIÓN ESTANQUES 2022 - 2023	EJECUCIÓN	A
66	40020364-0	CONSTRUCCIÓN SSR TUCAPEL ALTO, CAÑETE	EJECUCIÓN	A

Nota:
1) * = Inicial de inversión sin georreferenciación.
2) La información asociada a estas iniciativas de inversión es de competencia de cada Dirección o Servicio MOP.



OCEANO PACÍFICO
MAR CHILENO

REGIÓN DE LA ARAUCANÍA

INICIATIVAS POR ÁMBITO Y DIRECCIÓN

Servicio o Dirección

- Dirección de Aeropuertos (DAP)
- Dirección de Arquitectura (DA)
- Dirección de Obras Hidráulicas (DOH)
- Dirección de Obras Portuarias (DOP)
- Dirección de Vialidad (DV)
- Dirección General de Aguas (DGA)
- Dirección General de Concesiones (DGC)
- Servicios Sanitarios Rurales (SSR)

ETAPA DE PROYECTO

- Ejecución
- Diseño
- Prefactibilidad y Factibilidad

Leyenda

Asentamientos

- Capital Provincial
- Cabecera Comunal
- Poblados
- Área urbana

Caminos

- Pavimento
- Ripio
- Tierra

Límites

- Regional
- Provincial
- Comunal

Hidrografía

- Río
- Quebrada principal
- Lago; Laguna
- Embalse

DIRECCIÓN DE PLANEAMIENTO BIOBÍO

UNIDAD GESTIÓN INFORMACIÓN TERRITORIAL - UGIT

SISTEMA DE INFORMACIÓN TERRITORIAL - SITMOP

INICIATIVA DE INVERSIÓN PROVINCIA DE ARAUCO

ANTEPROYECTO REGIONAL DE INVERSIÓN 2024

MINISTERIO DE OBRAS PÚBLICAS

Fuente Cartográfica: Instituto Geográfico Militar, 2009 Cartografía Regular, 1:50.000

Cartografía: Unidad de Gestión de Información Territorial

Referencia Cartográfica: Proyección UTM DATUM WGS 84 HUSO 18 Sur

Escala: 1:330.000

Fuente Temática: Programa de Inversión Regional Ministerio de Obras Públicas 2022

Fecha: Junio 2023

10 Número asignado a cada iniciativa para su identificación en el mapa y la tabla.